

Starke Personal für Service, Küche & Co.

Passende Bewerber schnell und einfach finden –
mit der Job-Community von shjft.

shjft » mit j wie jobs



Die führende Job-Community der Gastronomie



Passendes Personal schnell finden

Größter Bewerber-Pool aus Gastro & Co. mit 230.000 Arbeitnehmern.



Starker Eindruck mit mehr „Wow“

Jobs und Profil im Instagram-Style schaffen eine herausragende Stellung im Wettbewerb um Bewerber.



Auf einen Schlag hohe Reichweite

Social Media und Multiposting erzielen eine umfangreiche Sichtbarkeit.



Mehr Zeit, weniger Stress, bester Service

shjft nimmt die Arbeit ab, inkl. Set-Up und Aktualisierungen.



Passendes Personal schnell finden

- › 230.000 Arbeitnehmer aus Gastro & Co. größte Job-Community
- › 63.000 Bewerbungen, 19.000 besetzte Jobs im Jahr
- › Gesamtpaket: Aushilfen, gering Qualifizierte, Fach- / Führungskräfte
- › Kunden: McDonald's, L'Osteria, Motel One u.v.m.

Mehr Zeit für das Wesentliche

- › Set-Up, Betreuung und Optimierung übernimmt das Service-Team
- › Starke Technologie-Unterstützung
- › Zeit sparen, Nerven schonen
- › Alle Lösungen aus einer Hand
- › enge Vernetzung mit Social Media
- › inkl. Multiposting bei ebay Kleinanzeigen



Viel mehr als ein Stellenmarkt.

shjft»

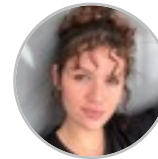
Hallo L'Osteria,
ihr habt **12 neue Bewerbungen.**



Servicekraft, Vollzeit (m/w/d)

Timo Ricci

27.02. 19:19



Servicekraft, Aushilfe (m/w/d)

Suzanna Dobrzweski

27.02. 19:00



Koch (m/w/d)

Leon Kamer

27.02. 17:27

Persönlichkeiten finden, nicht nur Personal.

Starker Eindruck mit mehr „Wow“

- › Komplettes Employer Branding mit Online-Marketing-Kampagne
- › 100% persönlich & individuell
- › Instagram-Style mit jeder Menge Fotos & Videos

Top Preis-Leistungs-Verhältnis

- › Fairer Preis, passend zum Personalbedarf
- › Verschiedene Laufzeiten wählbar

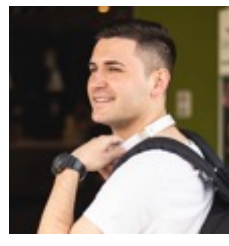
shjft »

McDonald's Deutschland LLC

Wir lieben
was wir tun.



Ansprechpartner/in
Manuela Ewald
089-599760-204



Option 1: Einzelbuchung

Für das Recruiting **einzelner Positionen**.
Inkl. Multiposting und Set-Up durch shjft.
Laufzeit: 60 Tage

Preis ist abhängig
von der **Positionsart**.

Einfach auswählen:

- › **Aushilfen & Nebenjobber** 119 €
- › **Gastro-Mitarbeiter / Crew-Member** 239 €
- › **Gastro-Profis & Management** 349 €

Option 2: Flat-Rate

Unbegrenzt Stellenanzeigen posten.
Unschlagbares Preis-Leistungsverhältnis.
Ideal für **kontinuierlichen Personalbedarf**.

Preis ist abhängig
von **Laufzeit** und **Unternehmensgröße**

Beispiel: 6 Monate für 50-99 VZÄ (2-3 Stores)

- › Gesamtpreis Flat Rate 2.274 €
- › d.h. Kosten pro Monat 379 €
- › Preisliste siehe nächste Seite

Flat Rate: Preisliste

Unbegrenzt Stellenanzeigen für eine bestimmte Anzahl an Stores posten.

Unschlagbares Preis-Leistungsverhältnis - ideal für **kontinuierlichen Personalbedarf**.

		3 Monatspaket		6 Monatspaket 30% Ersparnis		Bestseller 12 Monatspaket 40% Ersparnis		24 Monatspaket 45% Ersparnis	
Stores	Mitarbeiter	mtl.	gesamt	mtl.	gesamt	mtl.	gesamt	mtl.	gesamt
	bis 10	259 €	777 €	179 €	1.074 €	155 €	1.860 €	142 €	3.408 €
	11-49	389 €	1.167 €	269 €	1.614 €	233 €	2.796 €	214 €	5.136 €
2-3	50-99	539 €	1.617 €	379 €	2.274 €	323 €	3.876 €	296 €	7.104 €
4-8	100-249	759 €	2.277 €	529 €	3.174 €	455 €	5.460 €	417 €	10.008 €
9-29	250-999	1.039 €	3.117 €	729 €	4.374 €	623 €	7.476 €	571 €	13.704 €

Der Preis orientiert sich an der Unternehmensgröße (Mitarbeiteranzahl der Standorte für die rekrutiert wird (Vollzeitäquivalent) bzw. Anzahl der Stores). Die Rechnungsstellung für den Gesamtpreis erfolgt zu Beginn der Laufzeit. Alle Preise exklusive MwSt.

Unsere Referenzen sprechen für sich.

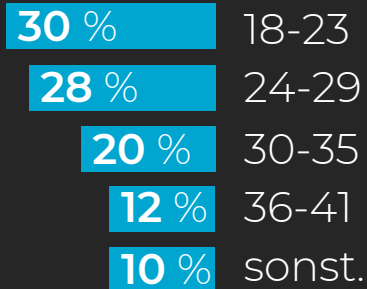
„shjft ist unsere Lösung für zeitgemäße Personalsuche in der Gastronomie.
Die Plattform ist modern und intuitiv – so macht Personalsuche Spaß.“ Coffee Fellows



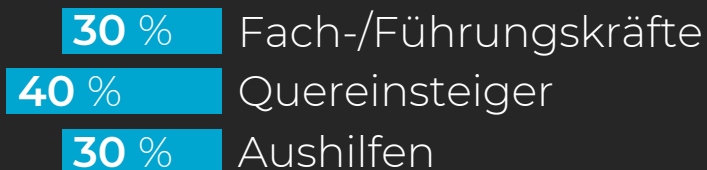
Der attraktivste Bewerber-Pool für die Branche

- › Aushilfen, Quereinsteiger und Fachkräfte
- › Empfang, Service, Küche & Co.
- › Gesamtes Bundesgebiet

Alter in Jahren



Nach Qualifikation



230.000

Arbeitnehmer
im Bewerber-Pool

Unsere Jahresbilanz

63.000

Bewerbungen

29.000

Veröffentlichte Jobs

19.000

Einstellungen

Kundenfreundlichkeit ist uns wichtig.

Weitere Informationen zu unserer Flat Rate

Die **Rechnungsstellung** erfolgt zu Beginn der Laufzeit.

Personalsuche benötigt Zeit und ist in der Regel ein Dauerthema. Daher ist es so eingerichtet, dass sich die Mitgliedschaft nach Ende der Laufzeit **automatisch verlängert**, sofern sie nicht vorher beendet wird.

Die **Kündigung** ist bis 1 Werktag vor Ende der Laufzeit bei einer Laufzeit bis zu 3 Monaten möglich.

Bei einer Laufzeit von 6 Monaten oder länger hat die Kündigung einen Monat vor Ende der Laufzeit zu erfolgen. Eine E-Mail an service@shjft.de reicht aus.

Bei **Beendigung der Mitgliedschaft** wird der Account "eingefroren" - er kann schnell und einfach reaktiviert werden. Hierzu am besten per Telefon oder E-Mail uns Bescheid geben.



Mit shift macht Job- & Personalsuche Spaß.

